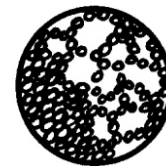
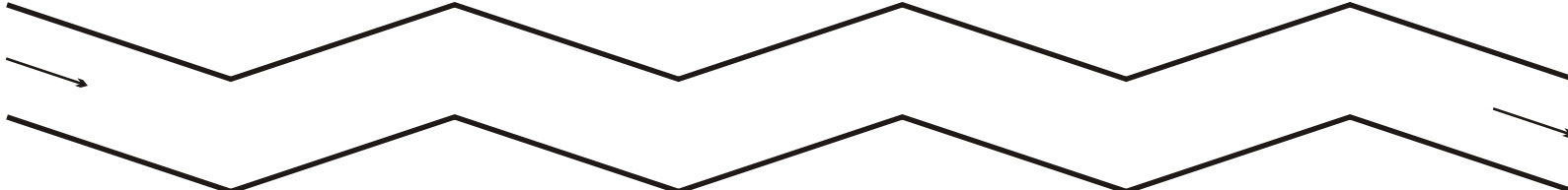
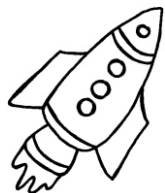
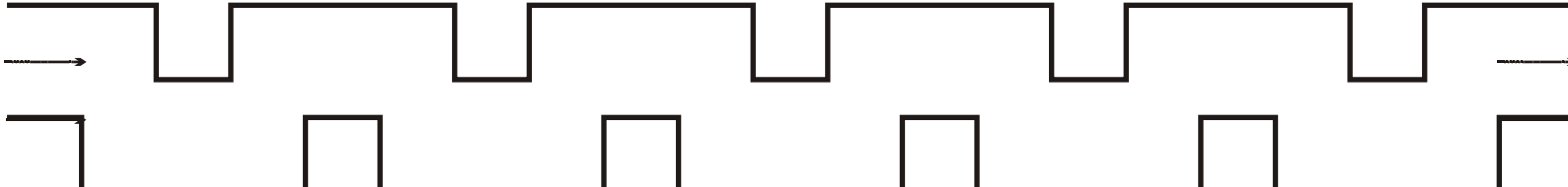


MERKUR :

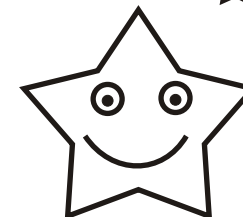


Malá, hornatá planeta, která je nejbliže k slunci.

Merkuru chybí vzduch.



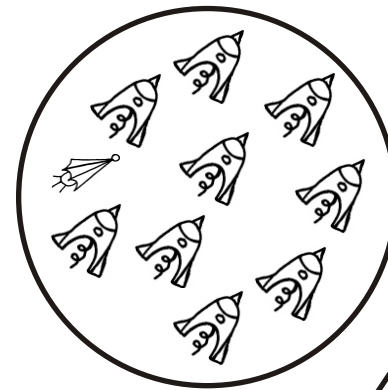
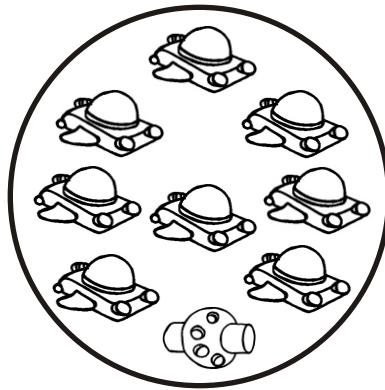
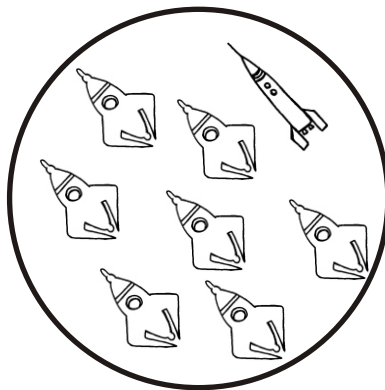
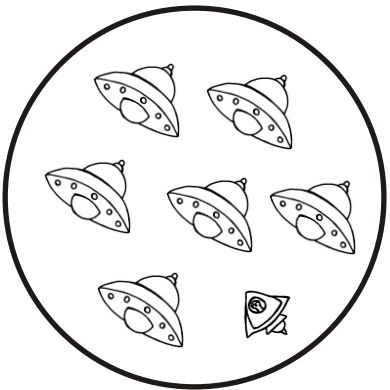
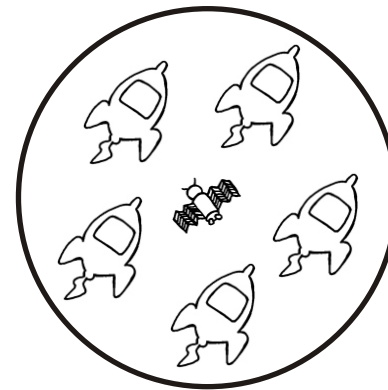
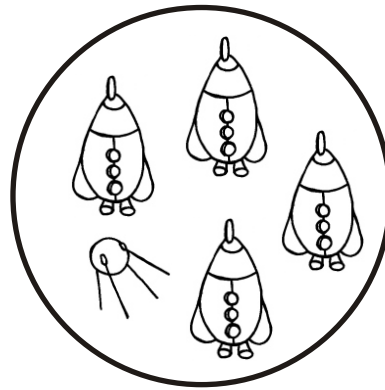
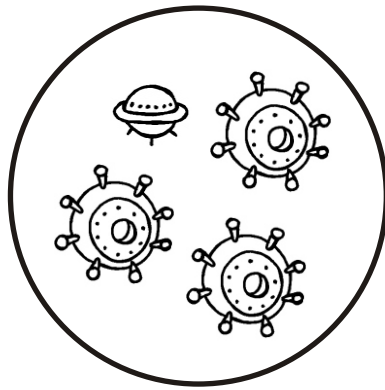
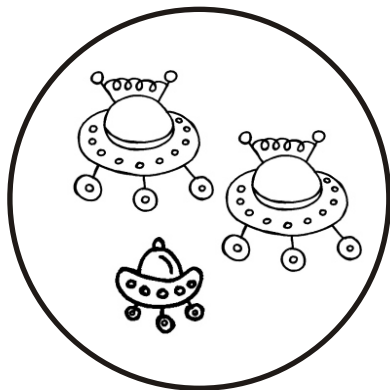
Proleť s raketami vesmírné dráhy podle šipek ale nepřekroč okraje.



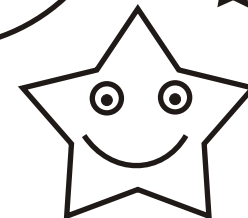
ZEMĚ :



Říká se jí modrá planeta, protože většinu jejího povrchu tvoří voda oceánů a moří.

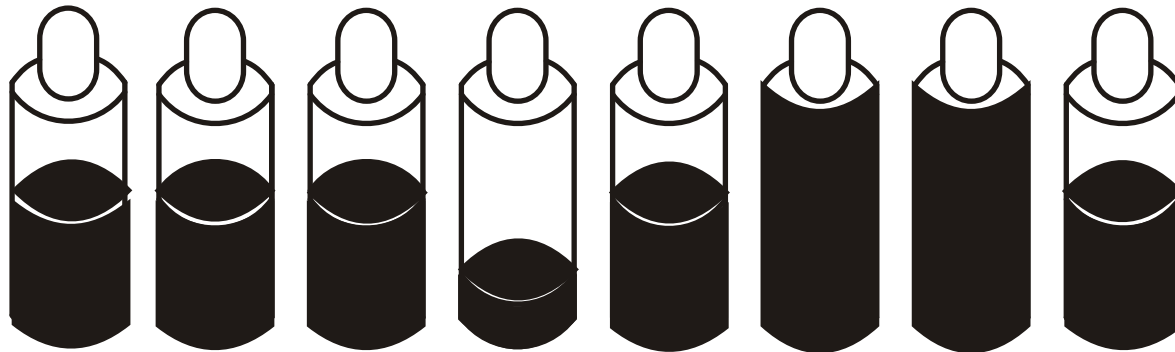


V každém kolečku je jedna vesmírná loď jiná než ostatní, najdi ji.

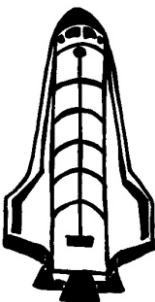
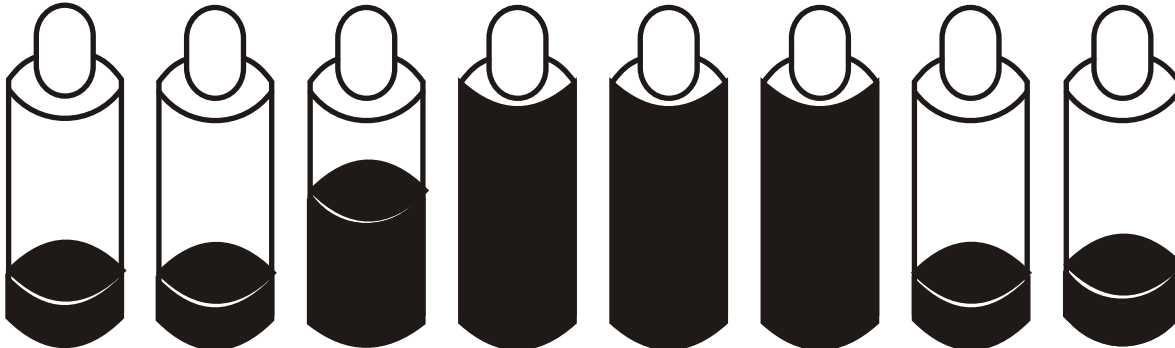




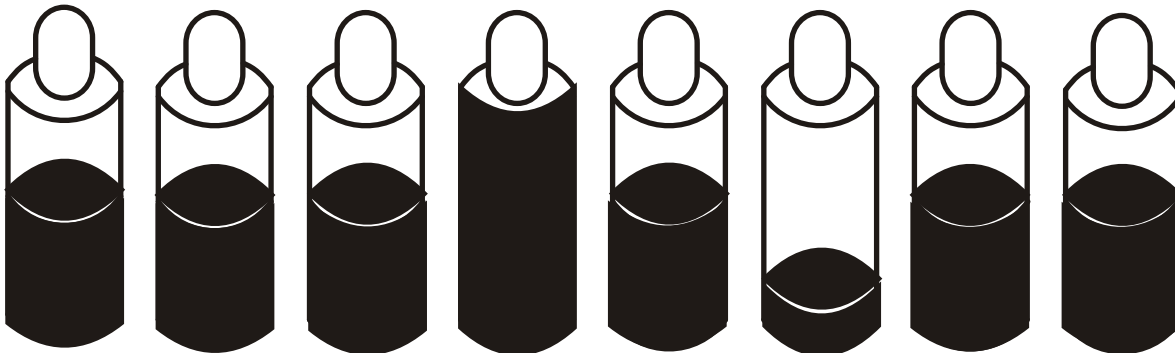
VOSTOK



ARIANE



HERMES



Hlavní zvláštnosti planety

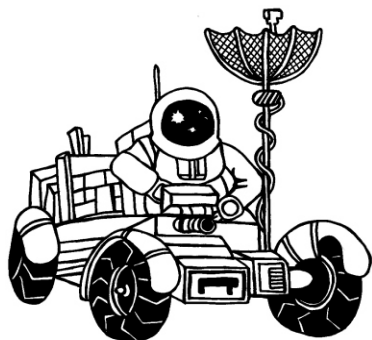
ZEMĚ

je její atmosféra bohatá na kyslík a příhodná teplota, vhodná pro rozvoj života. Kdyby byla Země blíže ke Slunci, nebo dále, nemohl by tu existovat život. Je také jedinečná, že její povrch z větší části pokrývá voda. Země rotuje kolem své osy a kolem Slunce.



12.4.1961 letěl do vesmíru první člověk, sovětský kosmonaut, Jurij Gagarin v kosmické lodi.....

Správnou raketu poznáš podle toho, že jí zbývá nejvíce paliva v nádržích.



MĚSÍC

je tak blízko Země, že na jeho povrchu můžeme jako na jediném tělese ve vesmíru běžně pozorovat některé podrobnosti prostým okem. Jsou to tmavé skvrny, kterým se říká "moře, světlejší plochy, které představují skalnaté oblasti a krátery, které vznikly po dopadu meteoritů. Není zde žádná voda, ani atmosféra. Měsíc je jediné cizí kosmické těleso, na kterém přistály nejen vesmírné sondy, ale po němž chodili i lidé.



COLINS



TĚREŠKOVOVÁ



GLENN



LAJKA



ALDRIN



GAGARIN



CONDRAD



BEAN



ARMSTRONG



SCHMITT



Jako první vystoupil na povrch Měsíce 19.7.1969

Kosmonautovo jméno poznáš podle jediného správného stínu měsíčního vozidla.